

H.D.T.System

HEAT DIGITAL TRANSFER

Metod and device patented by GMC



Unità di stampa digitale **DIGITRON 6540**

Digital printing units



Sistema in linea per decorare
contenitori in plastica 1-20 lt.

Online system to decorate
plastic containers 1-20 lt.



Sistema in linea per decorare
tubi rigidi o flessibili

Online system to decorate
rigid or flexible tubes

L'unica stampante digitale in linea col
sistema di trasferimento **HEAT TRANSFER**

The only digital printer in line with the
transfer system **HEAT TRANSFER**

Unità di stampa digitale DIGITRON 6540

Digital printing units DIGITRON 6540



Digitron: sistema di stampa Digital-Offset

Digitron 6540 è l'ultima stampante nata per la stampa digitale a toner in GMC MACHINERY, ad alta definizione, per supporti atti a veicolare l'immagine nella stazione di trasferimento per ottenere la decorazione diretta dell'oggetto.

Alta qualità delle immagini e semplicità di esercizio

Nel processo di rinnovamento tecnologico la qualità è un elemento distintivo. I motori di stampa, Konica Minolta, diffusi e serviti in tutto il mondo, sono il potente cuore delle stampanti Digitron. Per garantire precisione cromatica, stabilità al colore, qualità alle immagini possono essere equipaggiate di controller integrato Fiery che offre strumenti utili per facilitare il lavoro dell'operatore.

L'interazione operatore-dispositivo migliora la produttività: il pannello del motore di stampa in **modo semplice ed intuitivo** dà accesso a tutte le funzioni di controllo del motore, mentre la Human interface permette di gestire il processo di stampa. E' possibile seguire la produttività attraverso un dispositivo on-line e monitorare i materiali di consumo attraverso il service di Konica Minolta

Controller di stampa Fiery IC 414 e RIP

La tecnologia RIP-while PRINT consente di stampare un lavoro mentre si sta processando il successivo, permettendo una maggiore produzione, quindi un ritorno dell'investimento più rapido, favorevole alla produzione di grandi lotti.

La tecnologia Fiery può essere implementata in ambienti Windows e Macintosh con il supporto dei protocolli standard del settore networking.

Grazie al controller Emperon TM di ultima generazione, la stampante si integra perfettamente in qualsiasi configurazione di rete e ambiente operativo. Dotato di PCL, PostScript 3, PDF e XPS di serie, il controller EmperonTM offre la massima compatibilità anche con il sistema Citrix. Inoltre, i driver per Windows sono certificati WHQL.



Digitron: printing system Digital-Offset Transfer

Digitron 6540 is the last printer born in GMC MACHINERY for printing with toner at high-definition onto support able to convey the images to the transfer station to have a direct decoration of the object.

High image quality and simple operation

In the process of technology upgrade the quality is a distinctive element. The print engines, Konica Minolta, widespread and served all over the world, are the powerful heart of Digitron printers. To ensure color accuracy, color stability, quality to the images they can be equipped with built-in Fiery controller that offers useful tools to facilitate the operator.

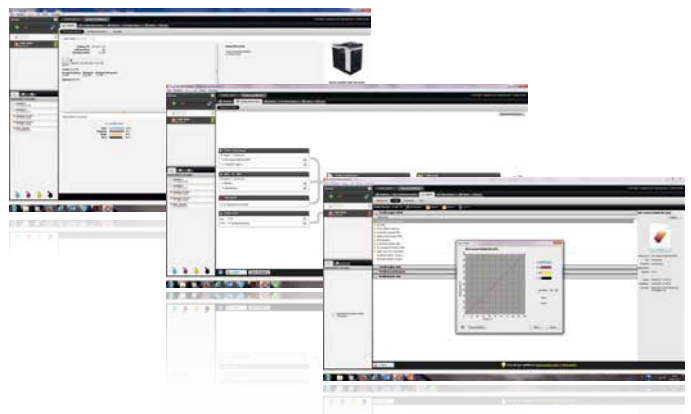
The operator-device interaction improves productivity: the print engine PANEL in a simple and intuitive manner allows the access to all motor control functions, while the Human interface allows to manage the print process. It's possible to follow productivity through an on-line device and to monitor the consumables by the service of Konica Minolta.

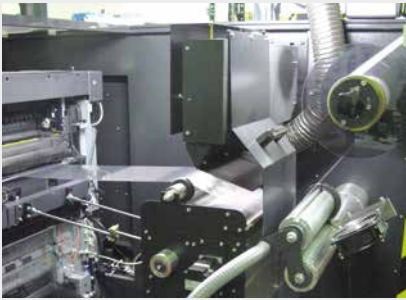
Fiery print controller IC 414 and RIP

The RIP-while PRINT technology allows you to print a job while it is processing the next, allowing greater production, and a more rapid return on investment and it promotes the production of large batches.

Fiery technology can be implemented in Windows and Macintosh environments with support for standard protocols networking industry.

Thanks to its latest generation Emperon TM controller, the printer integrates seamlessly into any network configuration and operating environment. Equipped with PCL, PostScript 3, PDF and XPS series, the Emperon controller offers maximum compatibility with the Citrix system. In addition, the Windows drivers are WHQL certified.



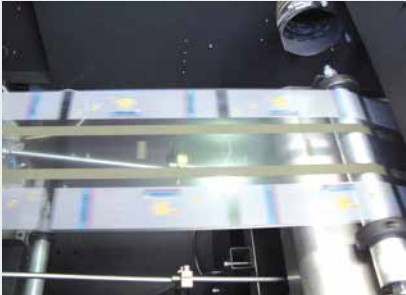


Unità di fissaggio ad aria calda

Unità di fissaggio del colore al supporto ad aria calda, esterna al motore di stampa.

HOT Air Fixing unit

The color fixing unit by hot air support is external to the print engine.



Illuminamento

Illuminamento dell'area stampata con sorgente a 5000K per eliminare effetti indesiderati di metamerismo.

Lighting

The illuminance of the printing area with a 5000K source eliminate side effects of metamerism.



Pannello di controllo

LCD touch a colori dimensione 8,5pollici 800x480pixel

Control panel

LCD color touch 8,5pollici 800x480pixel size



Toner a polimeri Simitri HD

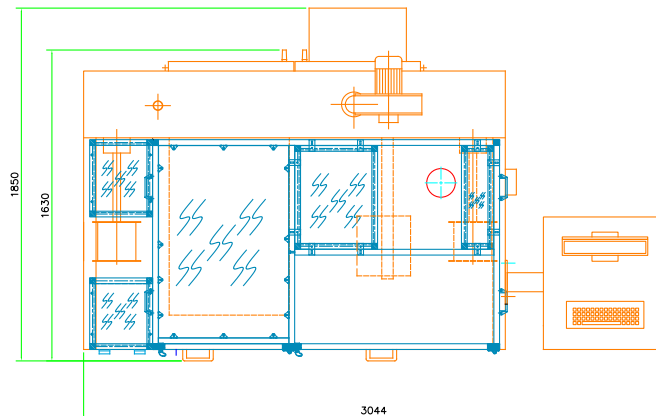
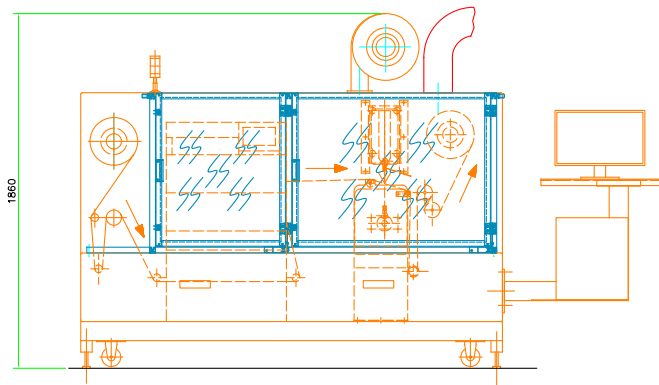
Tecnologia Konica Minolta. L'ultima generazione di questo toner ad alta qualità garantisce immagini di altissimo livello, la componente di biomasse contribuisce a ridurre le emissioni di carbonio prodotte.

Simitri HD polymerised

Konica Minolta technology. The latest generation of this high quality toner ensures high-level images, the component of biomass helps to reduce carbon emissions.



DIGITRON 6540



GMC-ITALIA - Tecnologia digitale dal 2000 brevettata. Decorazioni digitali realizzate con immagini a Toner e trasferite termo-meccanicamente sugli oggetti
 GMC-ITALIA - Digital Technology since 2000, patented. Digital decoration with Toner images for thermo-mechanical transfer onto 3D objects

DATI TECNICI		TECHNICAL DATA	
MODELLO	DIGITRON 6540	MODEL	DIGITRON 6540
MOTORE DI STAMPA	KONICA MINOLTA	PRINTER MOTOR	KONICA MINOLTA
PROCESSO DI STAMPA	Laser, elettro-grafico in quadricromia	PRINTING PROCESS	Laser, electro-graphic in four color process
INCHIOSTRO	Toner polimerico Simitri HD	INK	Polymeric Toner Simitri HD
VELOCITÀ DI STAMPA	162,5mm/sec modalità BANNER 250mm/sec formato A3	PRINTING SPEED	162,5mm/sec BANNER FORMAT 250mm/sec A3 FORMAT
MASSIMA ALTEZZA DI STAMPA	300mm	MAX PRINTING WIDTH	300mm
MASSIMA LUNGHEZZA DI STAMPA PER IMMAGINE	1.200mm	MAX PRINTING LENGTH	1.200mm
SUPPORTO DELLE IMMAGINI	Film di PET mono-siliconato Film carta Glassine 80gr/m2 mono-siliconato Diam exts=350mm Diam int=76mm	SUPPORT OF THE IMAGES	Film PET mono-siliconised Film Glassine 80gr/m2 mono-siliconised Diam exts=350mm Diam int=76mm
COLORI	C-M-Y-K	COLORS	C-M-Y-K
CONSUMO INCHIOSTRO	(2,5-3) gr/m2	INK CONSUMPTION	(2,5-3) gr/m2
RISOLUZIONE IN STAMPA	1.800X600 dpi	PRINTING RESOLUTION	1.800X600 dpi
CONTROLLER DI STAMPA PROFESSIONALE	Fiery IC 414	PROFESSIONAL PRINTING CONTROLLER	Fiery IC 414
SOFTWARE IN DOTAZIONE	Fiery Command Workstation Fiery Color Wise Pro tool Fiery SPOT ON	SOFTWARE EMBEDDED	Fiery Command Workstation Color Wise Pro tool Fiery SPOT ON
CONTROLLO CICLO	A mezzo PLC: SIEMENS/NAIS	AUTOMATION CONTROL	By PLC: SIEMENS/NAIS
INTERFACCIA OPERATORE	HMI-SIEMENS	HUMAN INTERFACE	SIEMENS
CONDIZIONI AMBIENTALI	Temperatura ambiente: min 15°C max 30°C Umidità ambiente: min20% max 65%	ENVIRONMENTAL CONDITION	Environment Temperature: min 15°C max 30°C Environment Humidity: min20% max 65%
POLVEROSITÀ AMBIENTE	0,15mg/m3	ENVIRONMENT DUST	0,15mg/m3
ALIMENTAZIONE		ELECTRIC VOLTAGE	220/240V, 380Vac 50/60Hz- 3 fasi + neutro + terra
TENSIONE ELETTRICA	220/240V, 380Vac 50/60Hz- 3 fasi + neutro + terra	ELECTRIC POWER	6kW
POTENZA ELETTRICA	6kW	MECHANICAL FEATURE	
SPECIFICHE MECCANICHE		SIZES	2300x1600x1900mm
DIMENSIONI	2300x1600x1900mm	WEIGHT	900Kg
PESO	900Kg		

Il costruttore si riserva la facoltà, senza preavviso e in qualsiasi momento, ogni modifica ritenuta opportuna per il miglioramento della propria produzione
 The manufacturer reserves the right, without notice and at any time, any changes deemed appropriate for the improvement of its production



VIA REPUBBLICA DI SAN MARINO, 35/33 · 41122 MODENA (ITALY)
 Tel. +39 059 450830 · Fax. +39 059 450839 · e-mail: info@gmcprinting.com
www.gmcprinting.com