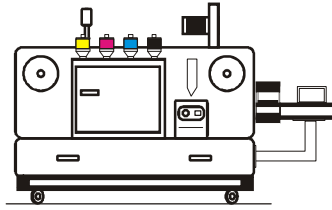


DIGITRON 945

DIGITRON 945
STAMPANTE DIGITALE
PER SISTEMA DI STAMPA
"HEAT DIGITAL TRANSFER"



41100 MODENA (ITALY) - VIA REPUBBLICA DI S. MARINO, 35-33
Tel. +39 059 450830 – Fax. +39 059 450839
Sito web: www.gmcprinting.com e-mail: info@gmcprinting.com
C.C.I.A.A. 176904 - REG. DITTE 17690481- C.F.- P.I 00677040362



DIGITRON 945

STAMPANTE DIGITALE SISTEMA DI STAMPA TERMO-TRANSFER-DIGITALE

Stampante digitale universale per sistema di stampa "HDT" Heat Digital Transfer brevettato.

Ideale per qualità, profitto e produttività in campo industriale.

Questa stampante produce immagini digitali su bobina di carta siliconata commerciale, priva di release, successivamente applicate, sia su oggetti tridimensionali che bidimensionali quali: contenitori in plastica ([APPLITRON-960-1000](#)), tubi in plastica o metallo ([APPLITRON600](#)), supporti multimediali in genere quali CD -DVD ([DISCOTRON 171](#)), ... , piastrelle ceramiche ([KERATRON](#)). Tali bobine possono essere poste a magazzino e conservate senza deteriorarsi per mesi con norme di conservazione semplici e a costo ridotto, devono infatti essere conservate al riparo dalla polvere e dall'umidità.



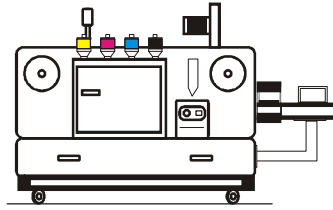
La **DIGITRON 945** è una stampante che dispone di un motore di stampa di tipo laser elettrostatico avente quattro tamburi integrati nelle unità immagine e cinghia di trasferimento interposta fra dette unità e la carta di supporto delle immagini. Utilizza inchiostri secchi in polvere detti "TONER" di quattro colori: Ciano - Magenta - Giallo- Nero. La versatilità di questa macchina consente di utilizzare TONER di tutte le marche, pur essendo commercializzato da GMC un TONER, dotato di certificazione dell'Istituto ISEGA Tedesco per utilizzo alimentare.

La macchina è dotata di un gruppo meccanico a controllo elettronico che permette di svolgere le bobine di carta siliconata di supporto delle immagini, muovere il gruppo-fusore sulle immagini stampate per far aderire l'immagine realizzata da inchiostri secchi a TONER al supporto, e riavvolgere in bobina la carta stampata.

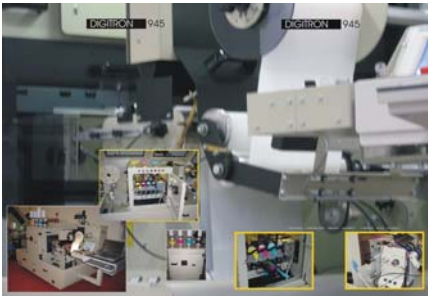
La stampante è collegata ad un PC WINDOWS/MAC da cui vengono inviate le immagini digitali da stampare e, mediante un'interfaccia Standard ETHERNET (10BASESE-T, 100BASE-TX), USB 2.0 o IEEE 1284 (Compatible/Nibble/ECP) inviate al RIP della stampante. La macchina provvede automaticamente al mantenimento del bilanciamento dei colori mentre lavora. E' fornita inoltre di un software COLOR WISE PRO TOOL ® che consente all'operatore di selezionare, tra una serie di profili colore, quello più adatto al file da stampare, di modificare tale profilo per conferire all'immagine stampata la resa cromatica voluta e di memorizzarlo modificato.

La manutenzione è estremamente ridotta e semplice: **NON NECESSITA DI ALCUNA ATTREZZATURA PARTICOLARE.**

Le unità immagine, dotate di chip di controllo delle vita lavorativa, sono da sostituire a fine vita, non è richiesta alcuna attrezzatura particolare e il rifornimento del toner è automatico a mezzo di serbatoi esterni che permettono un'autonomia di lavoro, dipendente dall'immagine che si deve stampare, di circa 4000 di lavoro.

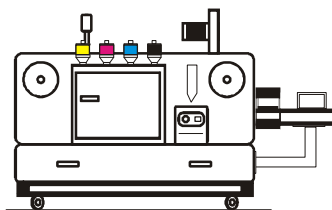


DIGITRON 945



DIGITRON 945 offre i seguenti vantaggi:

- Qualità delle immagini costantemente alta
- Efficienza e produttività
- Assoluta facilità d'impiego
- Auto-regolazione del bilanciamento colori
- Prestazioni full-time
- Rifornimento del colore automatico
- Stampa pronta all'istante/ Print On Demand
- Oggetti in plastica decorati **COMPLETAMENTE RICICLABILI**
- Stampa senza solventi
- **MANUTENZIONE senza attrezzature ausiliarie**
- **TONER COMMERCIALE DI QUALSIASI MARCA**
- **TONER** commerciale certificato per uso alimentare
- Costi di produzione estremamente competitivi



DIGITRON 945

Specifiche tecniche	
Processo di stampa	Elettrostatico con inchiostro secco -TONER
INPUT: file ORIGINE	PC WINDOWS/MAC
OUTPUT:	Immagine su bobina di carta
Massima velocità di stampa	215mm/sec più pause
Massima lunghezza di stampa	900mm in due pagine
Massima altezza di stampa	280mm
Massima lunghezza della bobina	1.350mt
Massima altezza della bobina	300mm
Tipo di supporto	Carta siliconata commerciale
Risoluzione delle immagini	600X1800 DPI equivalenti
Gradazione	256 gradazioni
Inchiostro	TONER secco termoplastico: C-M-Y-K
CPU	PPC750FX/600MHz
Memory	512MB (standard)
HDD	40GB (standard)
Formato Grafico Dei File	JPEG/TIFF/PDF/ FH8,9,10/ CDR, AI
Linguaggio Stampante	PCL XL emulazione, POST SCRIPT 3 emulazione
Network Protocol	TCP/IP, IPX/SPX (NDS),SMB (Net BEUI), LPD, IPP1.1, SNMP,HTTP
Tempo di vita UNITA' COLORE C-M-Y	25.000 A3 wide FORMAT
Tempo di vita UNITA' COLORE K	50.000 A3 wide FORMAT
Alimentazione pneumatica	6 atm- aria deumidificata-disoleata
Alimentazione elettrica	440-380Volt trifase 50/60Hz + Terra+ Neutro
Potenza elettrica	6 kW
Condizioni ambientali	Temperatura ambiente (min) : 15° C- (max): 28° C; Umidità ambiente: (min) 20% - (max) 65%
Polverosità ambiente	0,15 mg/m ³
Dimensioni	3.000mm-1.800mm-1.800mm
Peso	1.000Kg

DATI TECNICI INDICATIVI E SOGGETTI AD ADATTAMENTI